

Перв. примен.

Справ. №

Подп. и дата

Изм. № докл.

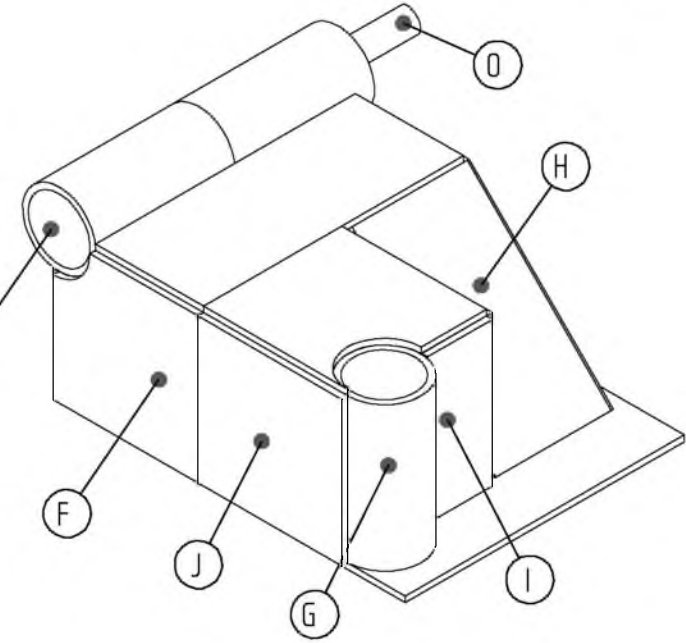
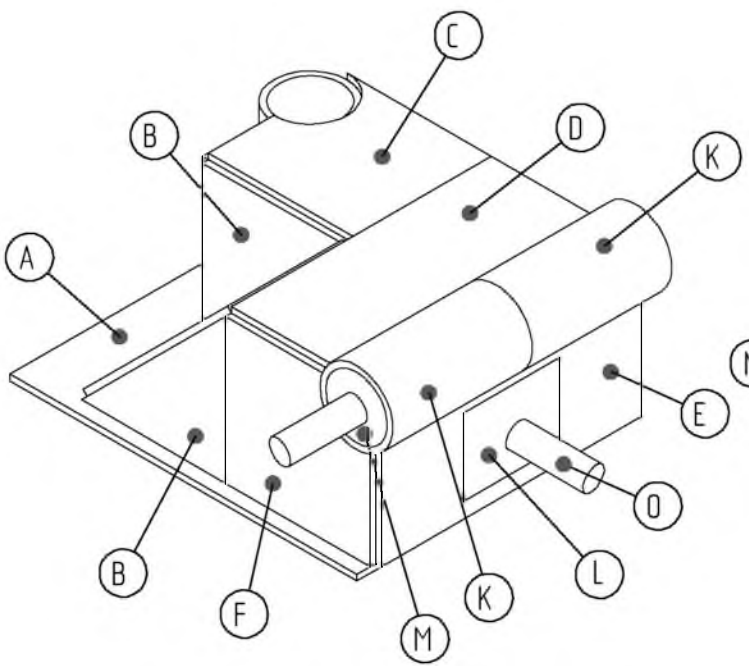
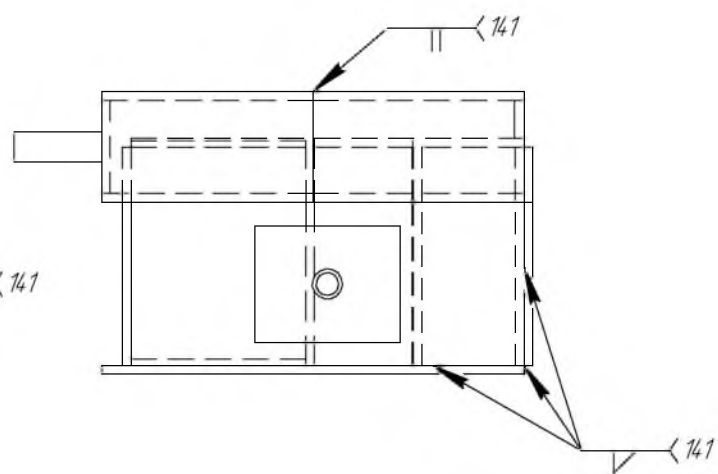
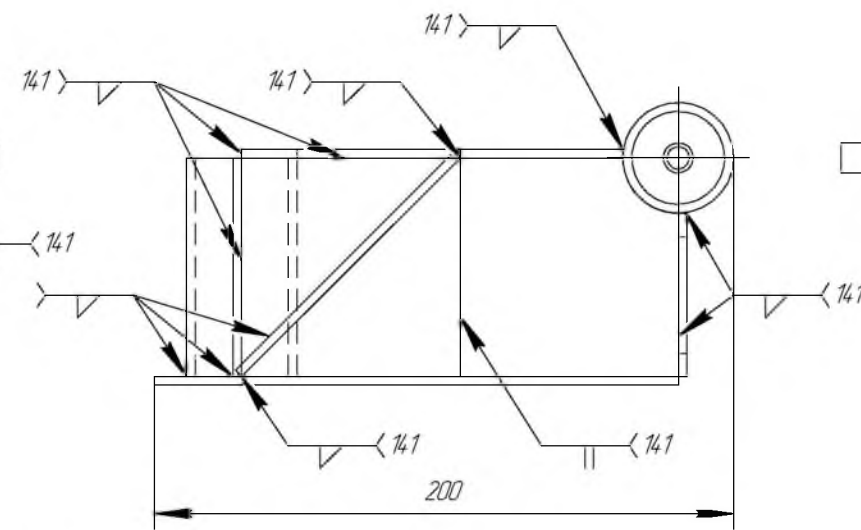
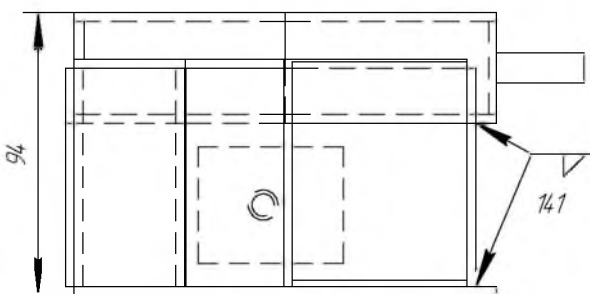
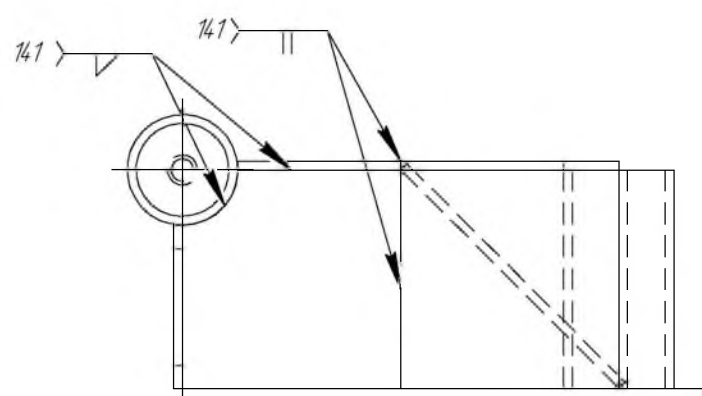
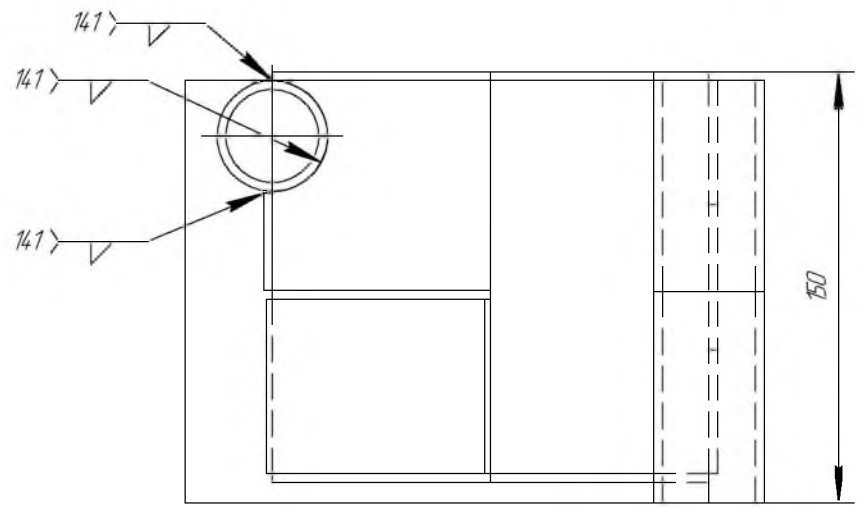
Взам. инв. №

Подп. и дата

Изм. № подл.

Технические условия:

- 1 Сборку конструкции на прихватки можно производить в любом пространственном положении. Все прихватки должны быть длиной не более 15 мм и выполнены снаружи конструкции.
- 2 Катет наружного и внутреннего углового шва должен составлять 2 мм (+1 мм).
- 3 Очистка конструкции после сварки запрещена.
- 4 Сварка неплавящимся вольфрамовым электродом в защите 100% аргона.
- 5 Каждую из деталей L, M, N, O – установить на две прихватки, а после завершения сварочного процесса аккуратно удалить.
- 6 Сварка модуля выполняется в один проход. За повторный прогрев шва без присадочного материала баллы за модуль не начисляются.
- 7 Вся сварка осуществляется относительно основания – пластины "А". Переворачивать и наклонять конструкцию на этапе сварочных работ запрещается.

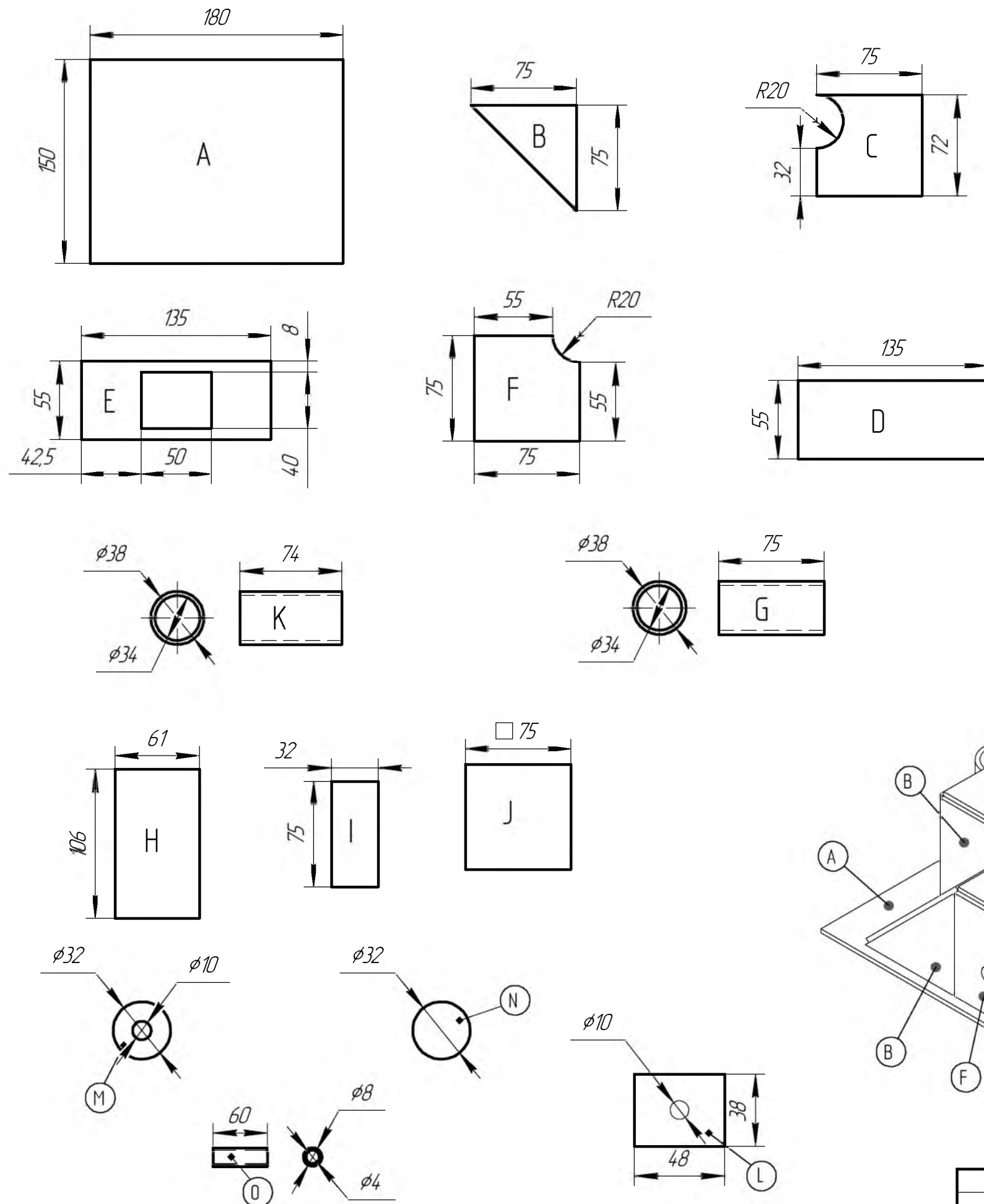


					Вид сварки – TIG				
					Модуль 4 Региональный чемпионат Оренбургская область 2020-2021	Лист		Масса	Масштаб
Изм.	Лист	№ докум	Подп	Дата					1:1
Разраб		N. Peterson							
Пров		Дюкова С							
Т.контр.									
						Лист 1		Листов 2	
Н.контр.					12X18H10T	WorldSkills			
Утв									

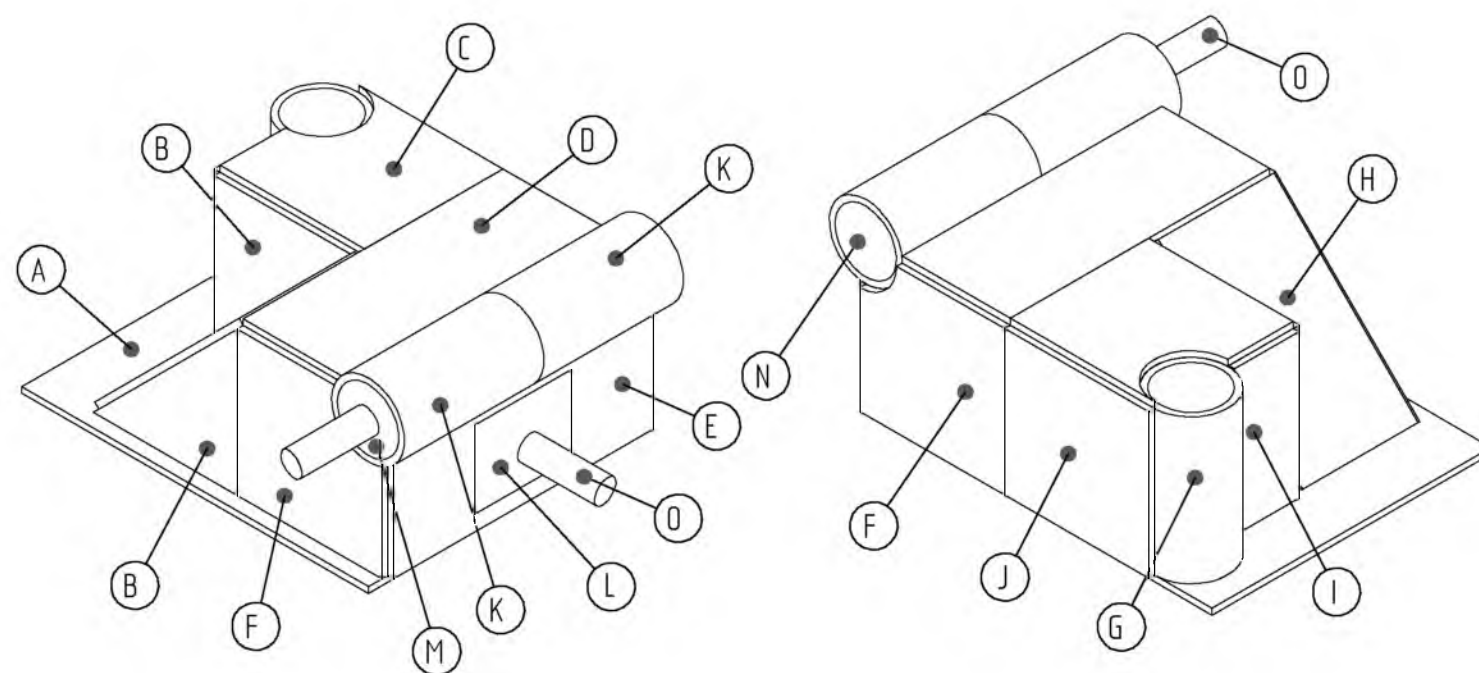
Изм.	Лист	№ док.	Подп.	Дата
Разраб.		N. Peterson		
Пров.		Дюкова С		
Т.контр.				
Н.контр.				
Утв.				

Деталировочный чертеж

Спецификация



Деталь	Кол-во	Размеры	Примечание
A	1	пластина 2x150x180	
B	2	пластина 2x75x75	см. чертеж
C	1	пластина 2x72x75	см. чертеж
D	1	пластина 2x55x135	
E	1	пластина 2x55x135	см. чертеж
F	2	пластина 2x75x75	см. чертеж
G	1	труба $\phi 38 \times 2-75$	
H	1	пластина 2x61x106	
I	1	пластина 2x32x75	
J	1	пластина 2x75x75	
K	2	труба $\phi 38 \times 2-74$	
L	1	пластина 2x38x48	см. чертеж
M	1	пластина $\phi 32$	см. чертеж
N	1	пластина $\phi 32$	
O	2	труба $\phi 8 \times 2-60$	



Изм.	Лист	№ докум.	Подп.	Дата

Вид сварки - TIG